

## Riistakolmion jälkilaskentaohjeet

**Laskenta-aika.** Jälkilaskenta tehdään Etelä- ja Keski-Suomessa 15.1.–28.2. ja Oulun sekä Lapin alueilla 15.1.–15.3. Koko kolmio lasketaan yhden päivän aikana, ja se voidaan tehdä useamman laskijan yhteistyönä. Hyvien laskentasäiden sattuessa laskenta kannattaa tehdä mahdollisimman pian. Jälkilaskenta on altis sää- ja lumioloille ja tämän vuoksi sopivia laskentapäiviä voi talven aikana olla varsin vähän.

**Laskettavat lajit.** Jälkilaskennassa kirjataan lumijälkien lukumäärä seuraavista lajeista: metsäjänis, rusakko, orava, liito-orava, majava, piisami, susi, kettu, naali, supikoira, karhu, kärppä, lumikko, minkki/hilleri, näätä, ahma, mäyrä, saukko, ilves, villisika, valkohäntäpeura, hirvi, metsäpeura ja metsäkauris. Lisäksi kirjataan ja merkitään kartalle linjalta tehdyt näköhavainnot metsosta, teerestä, pyystä, riekosta, peltopyystä, fasaanista, kanahaukasta ja korpista riippumatta siitä, kuinka kaukana laskentalinjasta ne on nähty.

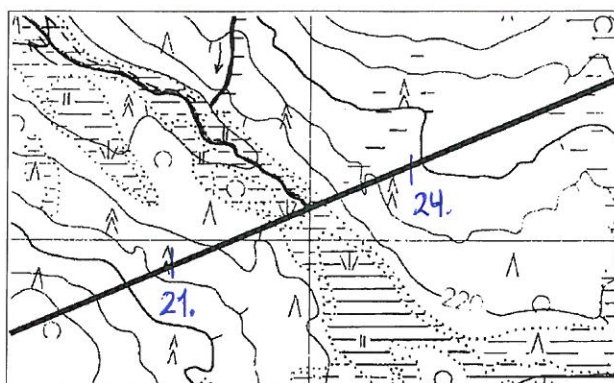
**Laskenta.** Laskennassa edetään hiihtäen tai kävellen kolmion sivua pitkin. Laskenta tehdään 1-2 vrk:n kuluttua sellaisesta lumisateesta, joka on peittänyt ennen lumisadetta syntyneet jäljet. Etelässä jälkiä usein kertyy niin paljon, että kahta vuorokautta pitempi kertymäaika ei ole suositeltava, sillä paikoin kolmiolinjalle voi kertyä jopa 200 jälkeä vuorokaudessa. Pohjoisessa kertymäaika voi olla useita päiviä. Ellei lumisateita ole, varsinaista laskentaa edeltää esikierto, jolloin peitetään tai merkitään tunnistettavasti (esim. lyömällä sauvalla iso rasti jäljen päälle) kaikki kulku-uran poikki menevät jäljet. Varsinainen laskenta tehdään vuorokauden tai kahden kuluttua esikierrosta, ja siinä lasketaan kaikki esikierron jälkeen syntyneet jäljet.

Talvilaskennassa kolmiolinjalle sattuvat vesistöt ja viljelykset pyritään ylittämään ja laskemaan jäljet niiltäkin osuuksilta. Mikäli ne joudutaan kiertämään, jälkiä ei kierron aikana lasketa ja laskematta jääneet kolmion osuudet merkitään selvästi karttakopioon.

Jos kolmio lasketaan useamman laskijan yhteistyönä, tiedot eri osuuksilta kootaan yhdelle lomakkeelle ja karttakopioille ja käytetään koko kolmion havainnoille vain yhtä juoksevaa numerosarjaa.

**Havainnot ja niiden kirjaaminen.** Kaikki havainnot (jäljet ja näköhavainnot) paikannetaan karttakopioille piirretyille kolmioreiteille poikkiviivoin, numeroidaan ja kirjataan havaintolomakkeelle. Mikäli lyhyellä matkalla on tiheässä usean lajin jälkiä, jakso paikannetaan karttaan yhdellä viivalla, havainnot kirjataan lomakkeelle niin, että jokaiselle lajille tulee oma rivinsä, ja jakson havainnot yhdistetään aaltosulkeella. Esim. jos karttaan merkityssä paikassa nro 21 on ketun, jäniksen ja oravan jälkiä, kartalle piirretään vain yksi merkkiviiva, numeroidaan se 21:ksi ja kirjataan havainnot seuraavasti:

20.	Kettu 1
21.	Kettu 1 + 1
22.	Jänis 4
23.	Orava 3
24.	Jänis 2
25.	Jänis 1



Karttakopiolla havaintopaikan numero 21:n jälkeen seuraava numero on siis 24.

Jälkilaskennassa kirjataan vain ne jäljet, jotka risteävät kulku-uran kanssa. Jokainen ylitysjälki lasketaan erillisenä siinäkin tapauksessa, että jotkut jäljet nähdään selvästi saman yksilön tekemiksi. Ainoat poikkeukset, joissa saadaan laskea mukaan kulku-uraa risteämätön alle 10 m:n etäisyydelle tuleva jälki, ovat kettu ja susi siinä tapauksessa, että ne ovat selvästi varoneet ylittämästä esikiertouraa ja kääntyneet sen vuoksi pois.

Jos on syytä epäillä, että jälkiin on astunut useampi peräkkäin kulkenut eläin (esim. ilves, hirvi), jälkeä pitää seurata jonkin matkaa sellaiseen maastokohtaan, jossa kulkijoiden lukumäärä paljastuu. Mikäli taas on ennättänyt syntyä jälkipolku (esim. jänis, valkohäntäpeura), laskijan on arvioitava jälkien lukumäärä niin hyvin kuin osaa.

**Laskenta-ajan sää.** Jälkilaskennan tuloksiin vaikuttaa laskentahetken säätä enemmän sen ajan säätila, jona jäljet ovat syntyneet. Jälkien kertymäaikana ei tule olla erityisen kovia pakkasia, lumisateita tai kovia tuulia. Ylipäättään lumipeitteen on oltava sellainen, että lumikonkin kokoisen eläimen jäljet painuvat lumeen ja säilyvät tunnistettavina koko jälkien kertymäajan.